

# 2019 Native Advertising **Benchmark Report.**

Copyright 2019. Dable Inc. All rights reserved.



# 이 리포트에 대하여.

국내 최대 네이티브 광고 플랫폼 데이블이  
첫번째 네이티브 광고 벤치마크 리포트를 발행했습니다.

네이티브 광고는 웹사이트 콘텐츠와 어울리는 디자인으로,  
서비스 내에 자연스럽게 결합되어 있는 광고입니다.  
네이티브 광고는 사용자의 콘텐츠 이용을 방해하지 않고  
매체와 어우러짐으로써 사용자 친화적인 광고 경험을  
제공합니다. 때문에 많은 광고주분들께서 네이티브  
광고에 높은 관심을 보이고 있습니다.

하지만 막상 네이티브 광고를 도입하고자 하면, 참고할 만한  
벤치마크를 구할 수 없어 시작하는 데에 어려움 겪고 있습니다.

또한 네이티브 광고를 사용하면서도,  
**과연 내가 캠페인을 잘 운영하고 있는지,  
경쟁사는 어떻게 캠페인을 운영하고  
있는지 확인할 수 없었습니다.**

때문에 광고 성과를 향상시키기 위해서 무엇을 개선해야 하는지 몰라  
헤매거나, 얼마든지 더 성과를 높일 수 있음에도 불구하고 지금이  
최상이라 여기고 현재의 상태에 머무르는 경우도 있습니다.

이를 해결하기 위해 데이블은 네이티브 광고  
벤치마크 리포트를 준비했습니다.

네이티브 광고 벤치마크 리포트가 올바른 캠페인  
목표를 수립하고, 최상의 마케팅 전략을 짜는데  
도움이 되기를 바랍니다.

# Contents.

**Overview** \_\_\_\_\_ 3

**Key findings** \_\_\_\_\_ 4

## **PC**

카테고리별 CTR \_\_\_\_\_ 5

카테고리별 CPC \_\_\_\_\_ 6

## **Mobile**

카테고리별 CTR \_\_\_\_\_ 7

카테고리별 CPC \_\_\_\_\_ 8

**About Dable** \_\_\_\_\_ 9



## Overview.

### 15 Categories

산업을 15개 카테고리로 분류했습니다. 건강/의학, 교육, 금융/부동산, 레저/엔터테인먼트, 문화/미디어, 미용/피트니스, 비영리단체, 비즈니스/산업, 사법/정부기관, 생활, 쇼핑, 에너지/환경, 여행, 유통/물류/운송, 인터넷/통신 등, 내가 속한 산업의 벤치마크를 통해 나의 정확한 위치를 파악하고 올바른 캠페인 전략을 수립할 수 있습니다.

### 2018

2018년 1월부터 12월까지 '데이블 네이티브 애드'를 통해 한국에서 광고를 집행한 광고주를 대상으로 분석했습니다.

### CTR & CPC

디바이스에 따른 산업별 CTR과 CPC를 담고 있습니다. CTR과 CPC는 매출, 리드, 다운로드 등의 목표를 달성하기 위한 핵심적인 성과 지표입니다. 소재 교체 등을 통해 CTR을 향상 시키면 양질의 리드를 얻는데 유리합니다. 또한 CPC 조정을 통해 원하는 타겟의 리드를 확보할 수 있습니다.

### PC & Mobile

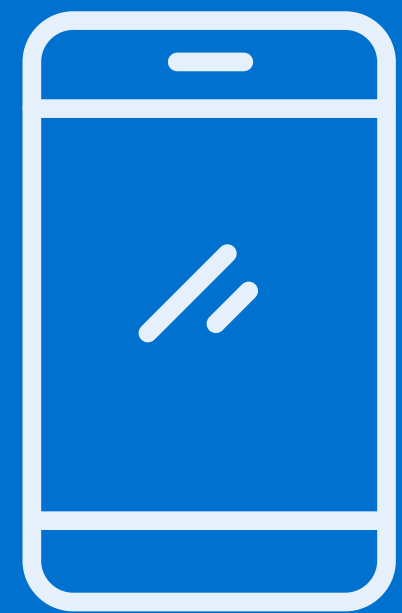
PC/모바일로 분류했습니다. 모바일은 PC 보다 화면이 작은 것을 비롯해 휴대 가능성 등 사용자의 이용 패턴이 PC와 상이합니다. 디바이스별 벤치마크를 통해, 캠페인을 운영하는데 있어 실질적으로 도움이 되는 인사이트를 얻을 수 있습니다.

### Max & Min

CTR과 CPC의 평균값 뿐만 아니라 각각의 최대값과 최소값을 제공합니다. 최고가 되기를 원한다면, 중간 수준의 플레이어가 아닌 최고의 기업과 경쟁해야 합니다. 이 리포트는 최고가 되기 위한 길잡이가 되어줄 것입니다.

CTR은 광고가 스크롤되어, 실제 사용자에게 노출된 횟수인 유효노출을 기준으로 계산한 Viewable CTR을 의미합니다.

# Key Findings.



## Mobile

모바일의 평균 CTR이 PC 보다 2배 이상 높았습니다. 반면 평균 CPC는 모바일이 PC보다 25% 낮았습니다.



## CPC

금융·부동산 카테고리는 PC, 모바일 모두에서 가장 높은 평균 CPC 및 CPC 최대값을 기록했습니다.



## CTR

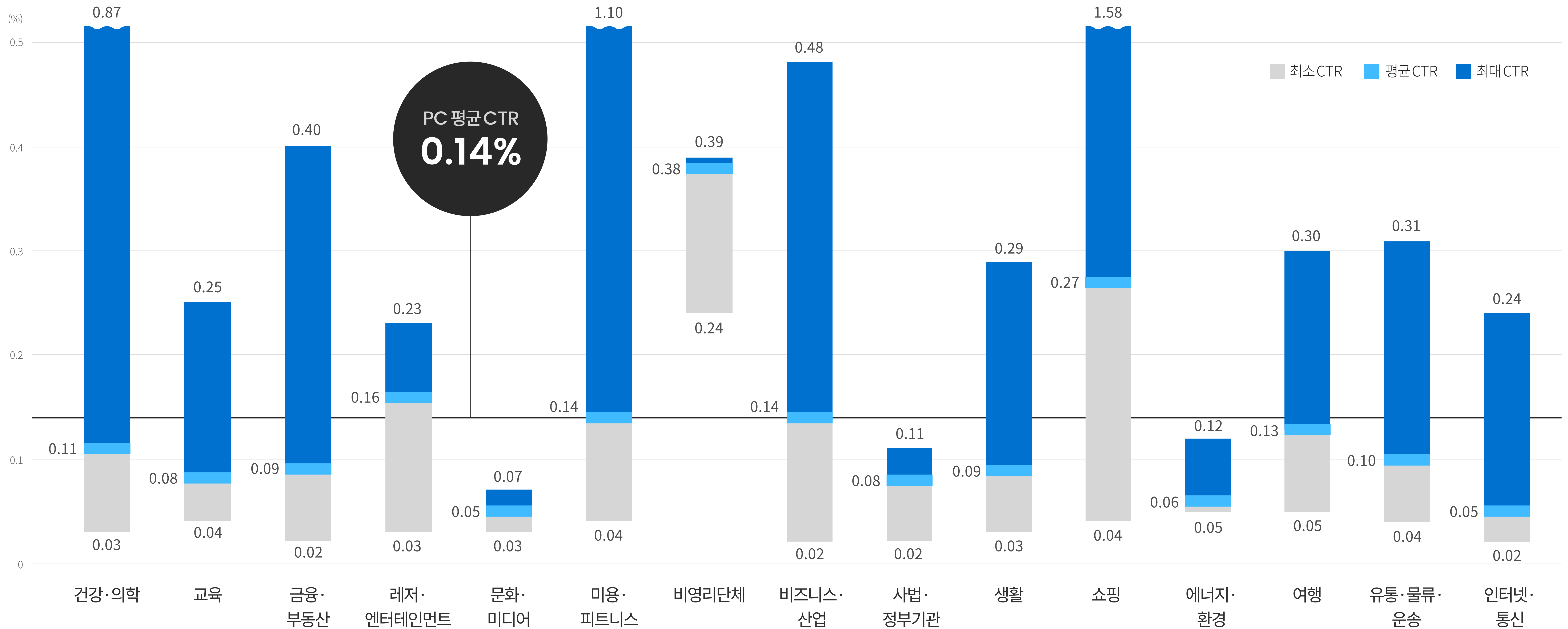
비영리 단체 카테고리는 사용자의 공감을 일으키는 광고 콘텐츠를 사용함으로써, PC와 모바일 모두에서 가장 높은 평균 CTR을 나타냈습니다.



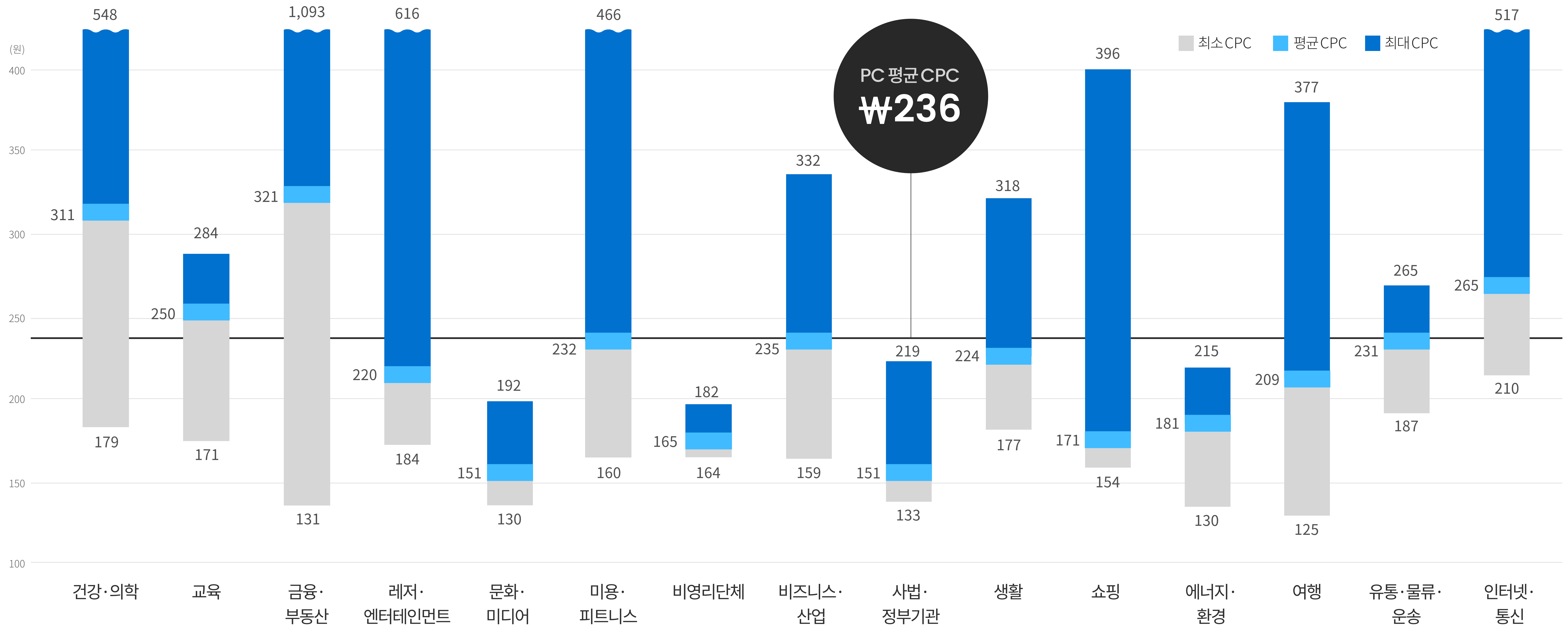
## 3050

구매력이 높은 30~50대 소비자에게 어필하는 쇼핑, 미용·피트니스, 건강·의학, 레저·엔터테인먼트 등의 카테고리가 높은 CTR을 기록했습니다.

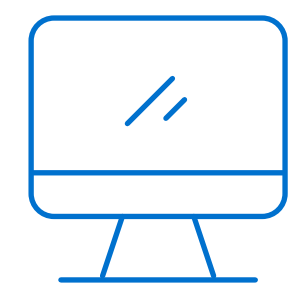
# PC 카테고리별 CTR



평균 CTR은 비영리 단체(0.38%), 쇼핑(0.27%), 레저·엔터테인먼트(0.16%) 순서로 높았습니다.  
CTR 최대값은 쇼핑(1.58%), 미용·피트니스(1.10%), 건강·의학(0.87%) 순서로 높은 값을 나타냈습니다.

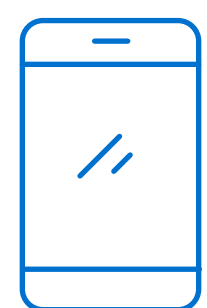
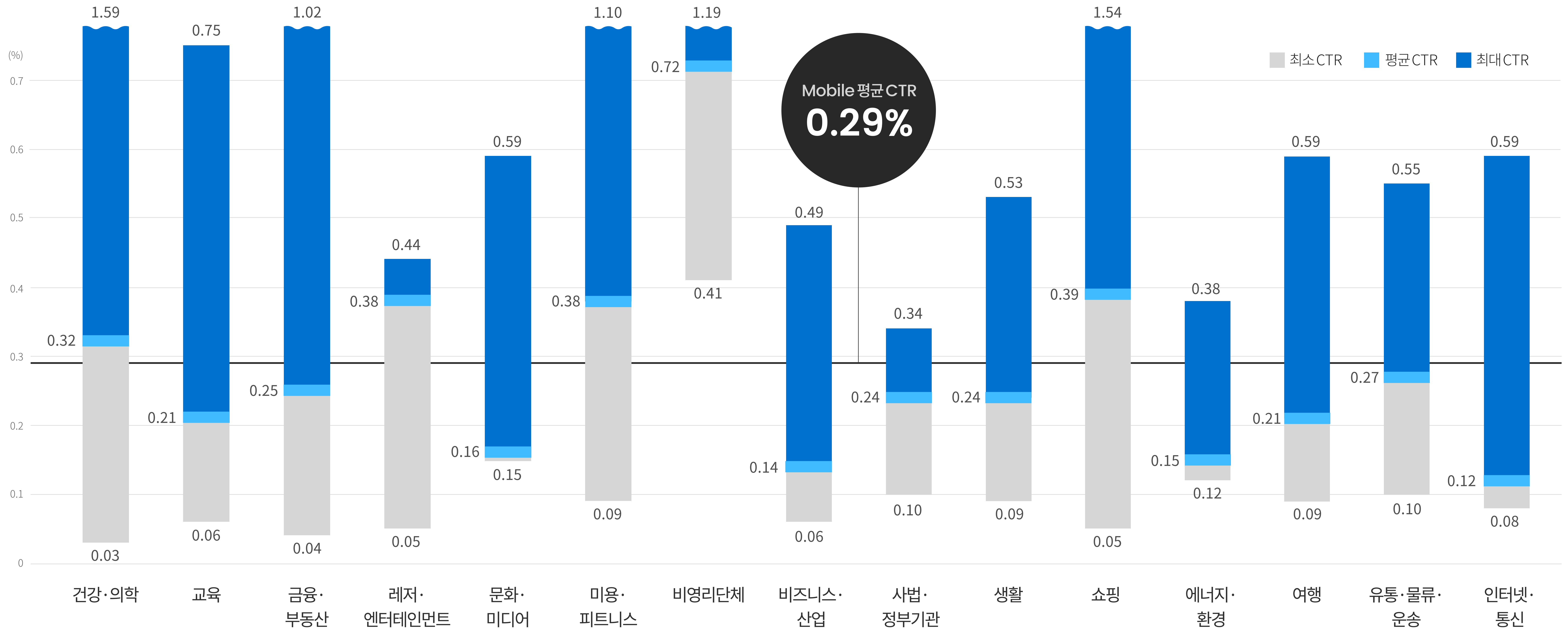


PC 평균 CPC  
₩236



평균 CPC는 금융·부동산이 321원으로 가장 높았고, 건강·의학 311원, 인터넷·통신 265원으로 뒤를 이었습니다.  
CPC 최대값은 금융·부동산 1,093원, 레저·엔터테인먼트 616원, 건강·의학 548원으로 가장 높은 값을 나타냈습니다.

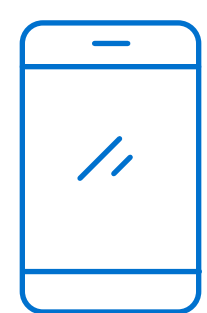
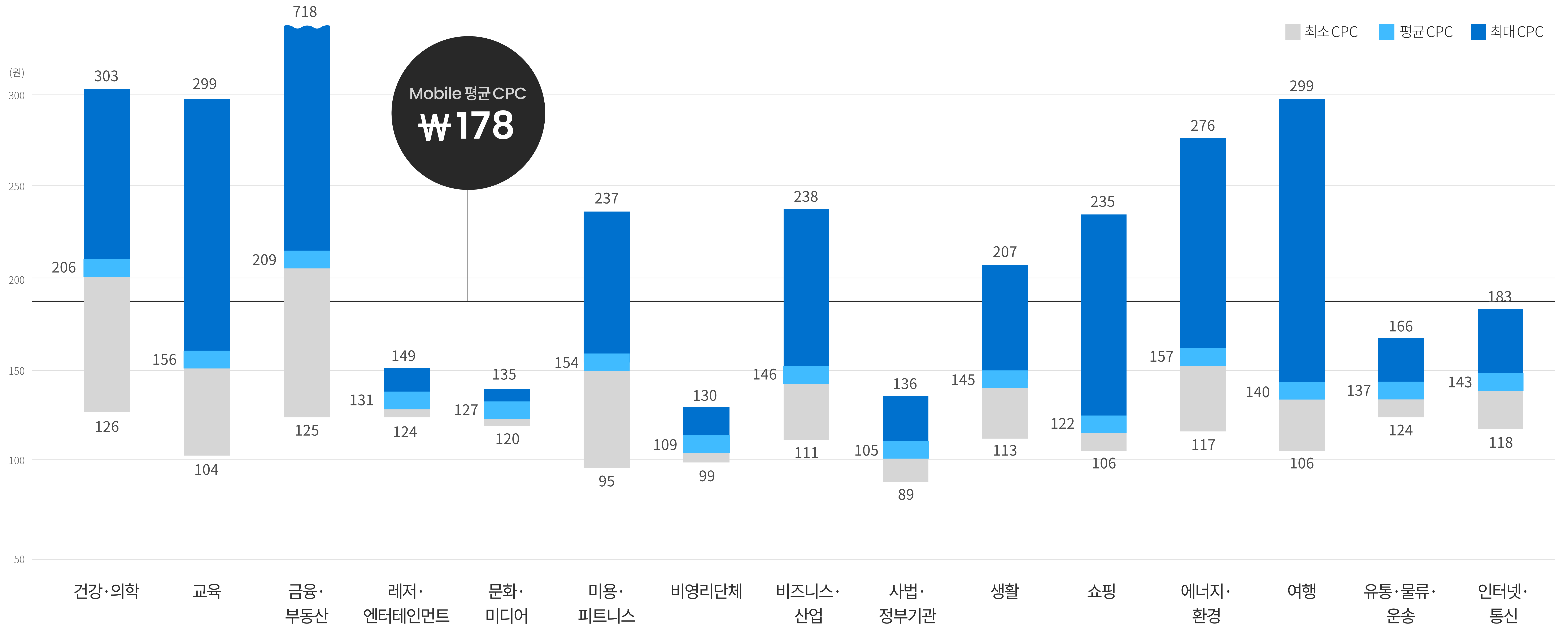
# Mobile 카테고리별 CTR



평균 CTR은 비영리 단체(0.72%), 쇼핑(0.39%), 레저·엔터테인먼트(0.38%), 미용·피트니스(0.38%) 순서로 높았습니다.  
CTR 최대값은 건강·의학(1.59%), 쇼핑(1.54%), 비영리단체(1.19%) 순서로 높은 값을 나타냈습니다.



# Mobile 카테고리별 CPC



평균 CPC는 금융·부동산이 209원으로 가장 높았고, 건강·의학 206원, 에너지·환경 157원으로 뒤를 이었습니다.  
CPC 최대값은 금융·부동산 718원, 건강·의학 303원, 교육 299원, 여행 299원으로 가장 높은 값을 나타냈습니다.

About Dable.

# 데이블은 국내 최대 네이티브 광고 플랫폼입니다.

Contact Us

## 사용자 친화적인 콘텐츠

‘데이블 네이티브애드’는 콘텐츠와 어울리는 디자인으로 노이즈 없는 광고를 제공합니다. 콘텐츠의 가치를 높여 사용자의 자발적인 확산을 꾀합니다.

## 자동 최적화

빅데이터 처리 및 인공지능을 통해, 월 1억 5000만 사용자들의 웹사이트 사용 패턴을 실시간으로 분석합니다. 사용자들의 행동 패턴 기반하여 광고를 노출함으로써 높은 성과를 얻고 있습니다.

## 강력한 미디어 네트워크

데이블은 조선일보, 중앙일보, SBS, JTBC 등 주요 언론사 비롯하여 다음, 네이버, 줌 등 포털과 블로그, 커뮤니티, 앱 등과 제휴를 맺음으로써, 폭넓은 커버리지를 자랑하고 있습니다.